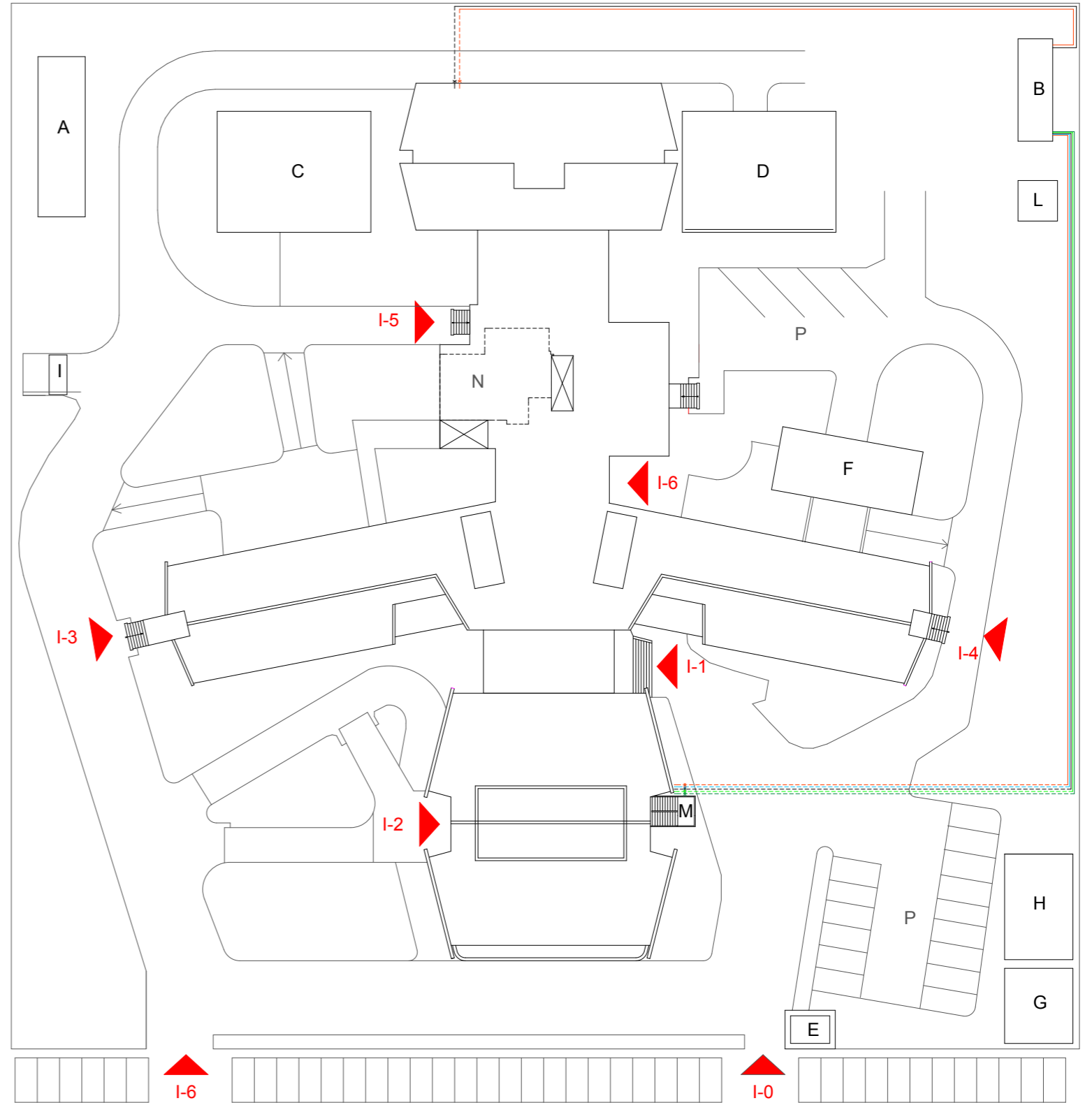


LEGENDA

- A** Cabina elettrica
- B** Deposito gas medicali
- C** SERT
- D** Direzione sanitaria
- E** Portineria
- F** Locale disponibile
- G** Pozzo
- H** Locale pompe antincendio
- I** Vasca interrata accumulo antincendio
- L** Basamento cisterne gas
- M** Scala antincendio
- N** Centro Gestione Emergenze

- Linea rossa - O<sub>2</sub> (ossigeno)
- Linea azzurra - NO<sub>2</sub> (protossido d'azoto)
- Linea nera - vuoto
- Linea verde chiaro - aria tecnica
- Linea verde scuro - aria medica
- - - Linea rossa - O<sub>2</sub> (ossigeno) - traccia interrata
- - - Linea azzurra - NO<sub>2</sub> (protossido d'azoto) - traccia interrata
- - - Linea nera - vuoto - traccia interrata
- - - Linea verde chiaro - aria tecnica - traccia interrata
- - - Linea verde scuro - aria medica - traccia interrata



STRADA PROVINCIALE TROPEA-RICADI



REGIONE CALABRIA

Azienda Sanitaria Provinciale Vibo Valentia



PROGETTO PER L'ADEGUAMENTO ANTINCENDIO DEL  
PRESIDIO OSPEDALIERO DI TROPEA

STATO FUTURO

PLANIMETRIA GENERALE

Ing. Nicola Buoncristiano

TAV	DATA	SCALA
A0		1:200