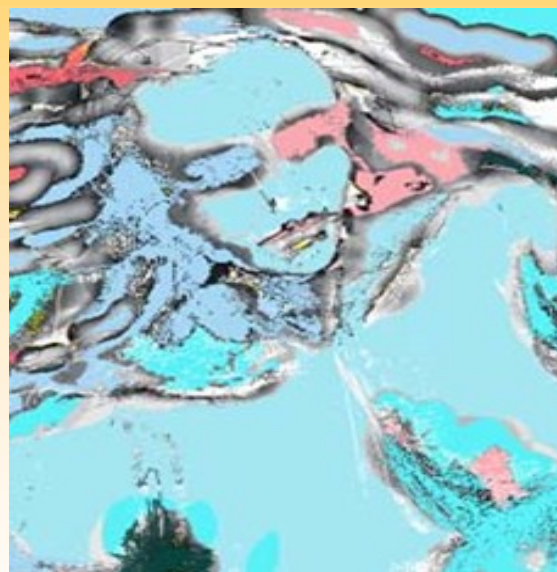




Regione Calabria
Azienda Sanitaria Provinciale - Vibo Valentia



**Diagnosi precoce
Trattamento efficace**



La Popolazione di età compresa tra **50 e 69 anni**

E' INVITATA

ad eseguire gratuitamente la

MAMMOGRAFIA

Senza impegnativa del Medico Curante

Proposta ogni **due anni**

Per informazioni contattare

Il Medico di Medicina Generale

Il Centro Unico di Riferimento Aziendale Screening Oncologici

Viale G. Matteotti n°1 Palazzo Rosano Vibo Valentia

Telefono 0963/962655

Fax 0963/962196

email: screeningoncologicovv@aspvv.it

La Responsabile Organizzativa

Dott.ssa Teresa Landro